

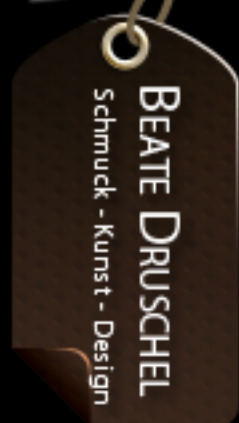
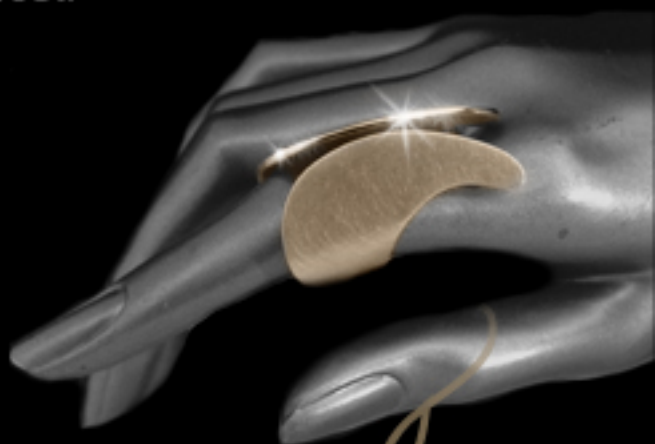


Wasser als Inspirationsquelle

Wellen schlagen von beiden Seiten über einen Felsen - im Atelier entsteht aus der Erinnerung der Flügelring. Die Honigaugenkette - Formen von der Natur inspiriert nicht von ihr kopiert.

Beate Druschels Schmuckkunst ist weiblich. Werke aus Edelstein und Edelmetall in höchster Qualität halten flüchtige Augenblicke fest. Wie ein Foto.

Bernd Radtke | Fotograf



FLÜGELRING

750er Roségold - 0,24 ct Brillanten

FLÜGEL - die helfen, dich sanft durch den Alltag gleiten zu lassen.



ARMREIF | RING BUTTERFLY

750er Roségold - 0,16ct Brillanten | mit Turmalin grün

BUTTERFLY - goldene Schmetterlinge ziehen mich in ihren Bann.



HONIGAUGENKETTE

925er Silber | 750er Roségold, 6,8ct Brillanten, Rubine

HONIGAUGENKETTE - weit hinter ihren Honigaugen,
wo tiefe Gefühle ihre Blüten tragen.



WOLKENSPIELKETTE

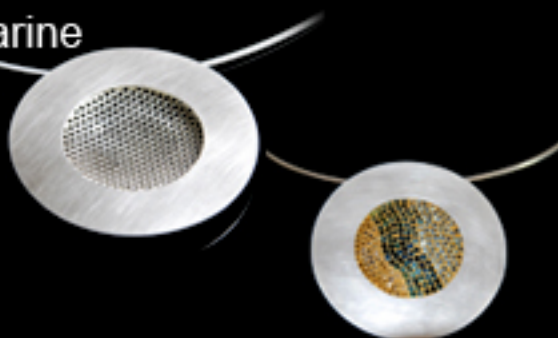
750er Roségold

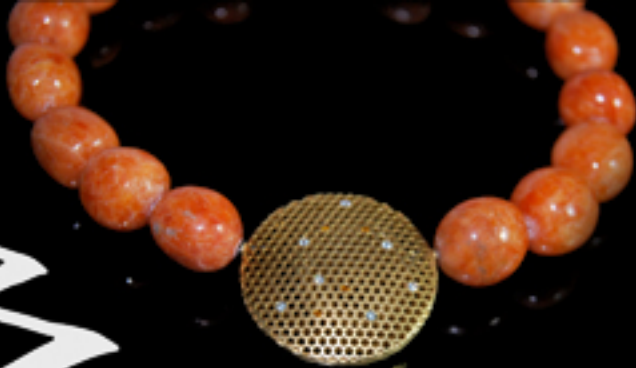
WOLKENSPIELKETTE - sie schweben um Gipfel und Berge
bis weit über den Horizont hinaus.

HALSSCHMUCK UND NADEL SOLARIS

925er Silber | Turmaline, Topase, Citrine, Aquamarine

SOLARIS - Amseln haben Sonne getrunken,
in allen Seelen badet die Sonne.





HALSSCHMUCK STERNENHIMMEL

925er Silber, Feuer - vergoldet
Calcit, Zirkone | Schaumkoralle blau, Topase

STERNENHIMMEL - ich betrachte die Sterne, die scheinen,
wenn ich zu dir gehe.



OHRSTECKER | HALSSCHMUCK RAUTE

925er Silber | Topas, Rauchquarz

RAUTE - Licht getränkt, vom Sonnenlicht durchdrungen.



ELBENRING

750er Roségold - 0,24ct Brillanten

ELBENRING - ich sehe das Elbenfeuer blitzen, mit glitzernden Funken und Sternen zu Hauf.

Beate Druschel Schmuck - Kunst - Design
Goldschmiedin | Dipl.Des.

Hauptstraße 22 a, 40764 Langenfeld

fon +49 173 963 6772

Termine nach telefonischer Absprache.

beate@druschel-schmuck.de
<http://www.druschel-schmuck.de>